

Vid driftstörning pumpstation

Pumpstationen larmar endast för högnivå i pumpsumpen. Detta fel vidarebefodras till din larmlampa eller blyxtljus. När detta sker betyder det att pumpstationen av någon anledning har en driftstörning. Detta kan bero på många orsaker, där nedan checklista kontrollerar några enkla saker man själv kan kontrollera. Vid samtliga slutsatser där "kontakta service" är resultatet, bör man överväga att minska sin vattenförbrukning. Nedan felsöknings diagram förutsätter att pumpstationen är installerad enligt monteringsanvisningar, samt att dito finns tillgänglig vid felsökningen!

BILD 1

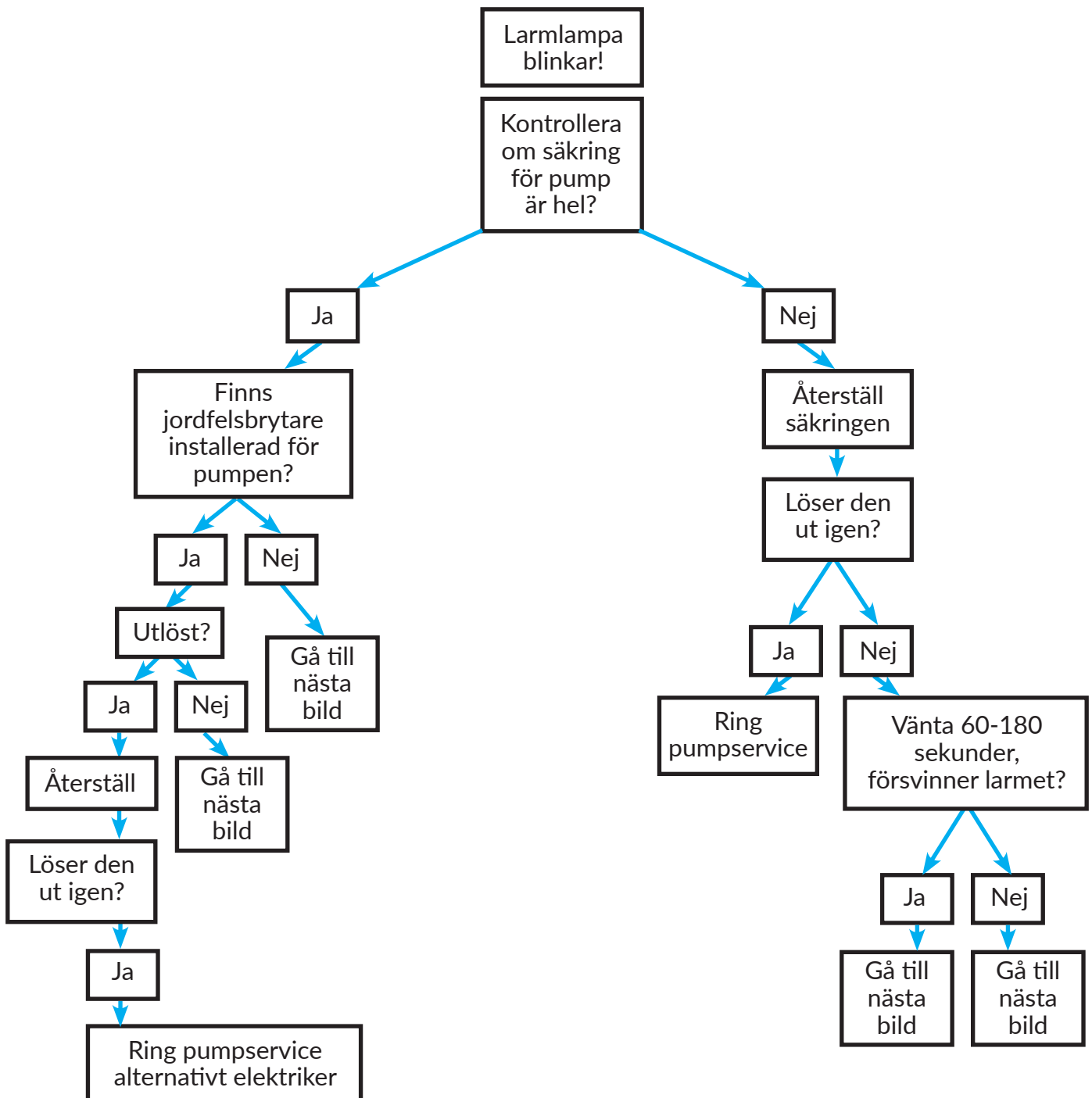


BILD 2

